



*mioli*

i più amati,  
da sempre



Sfoggiare una manicure perfetta ogni giorno è il sogno di qualsiasi donna  
ami sentirsi sempre bella e in ordine. Un sogno che si realizza con La Jolie nail care,  
la linea completa di prodotti per la cura e la ricostruzione delle unghie.

*mani seducenti e brillanti, a lungo.*

I nostri punti di forza?

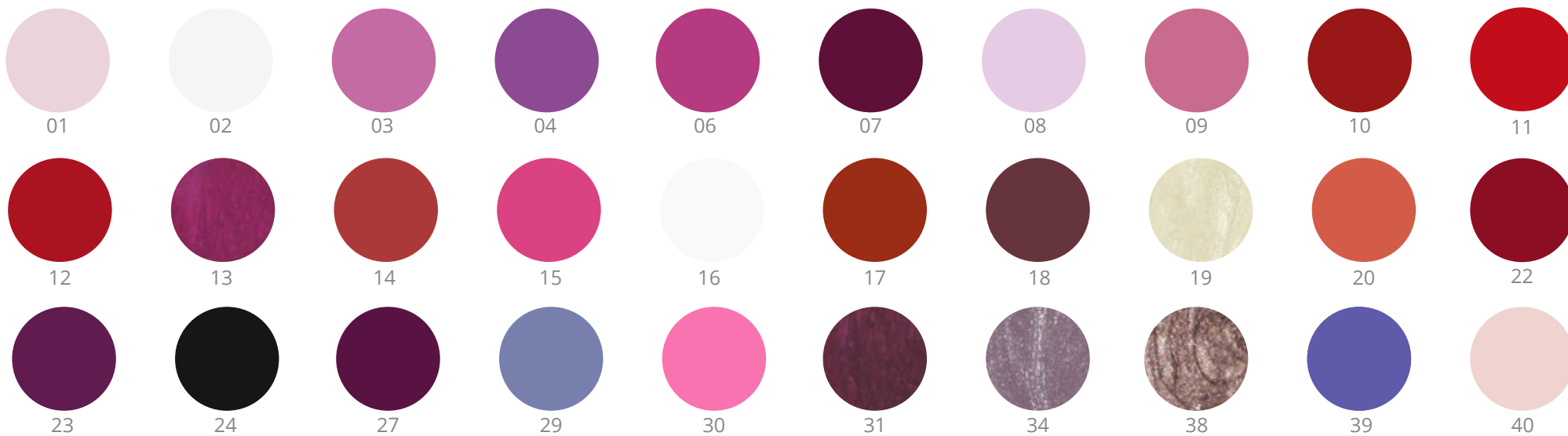
Formulazione sicura, resa straordinaria, durata sorprendente.

I prodotti La Jolie nail care garantiscono qualità e professionalità  
per un risultato sempre impeccabile.

# *midi*



Flacone 7/12 ml



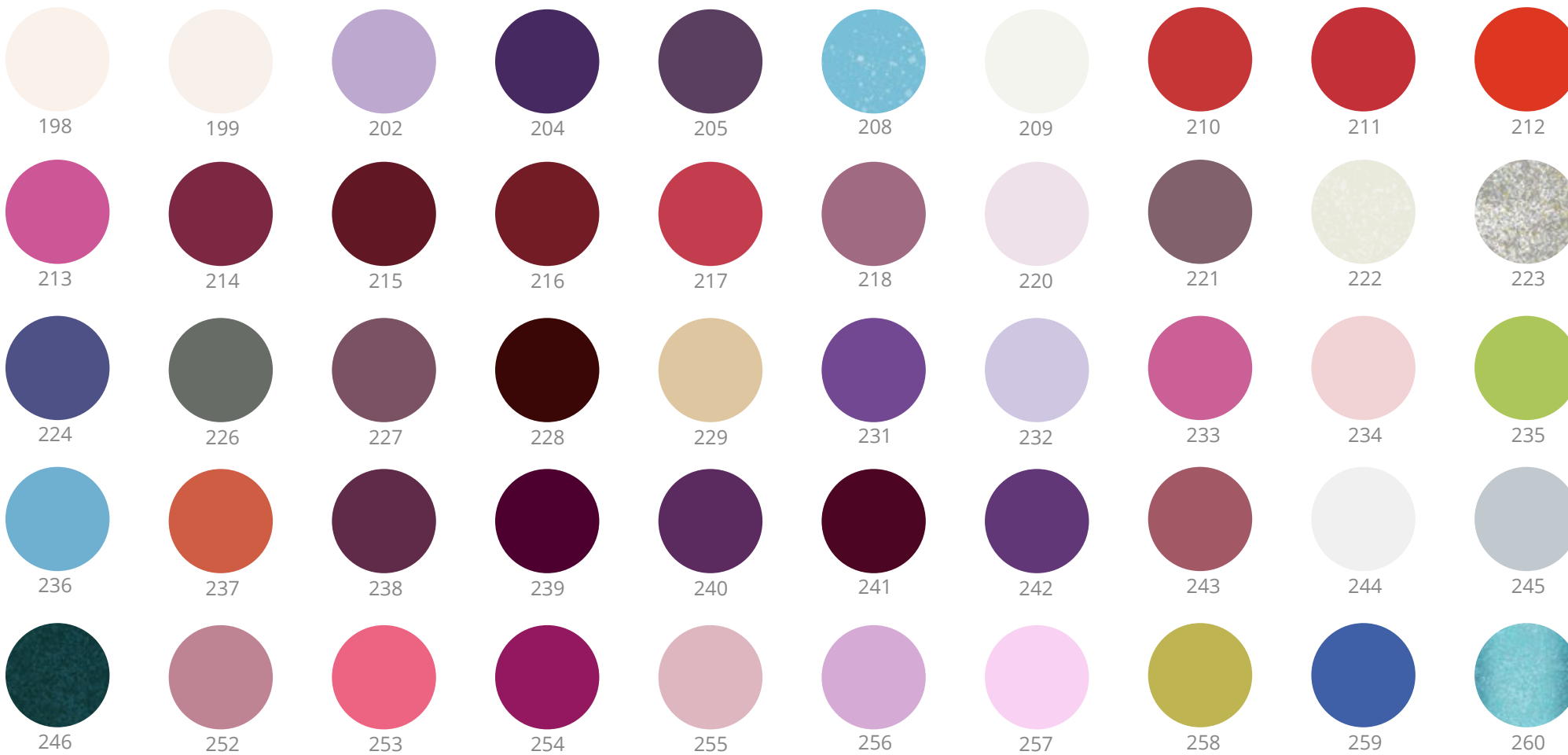
MIDI



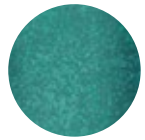
MIDI



MIDI



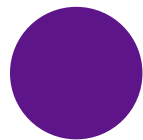
MIDI



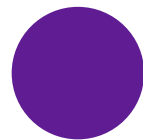
261



262



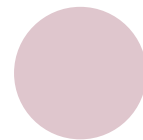
263



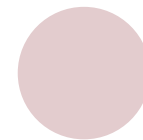
264



265



266



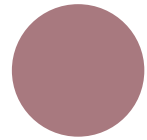
267



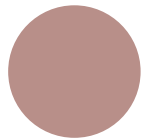
268



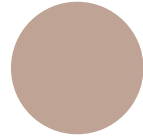
269



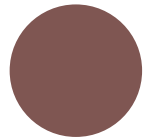
270



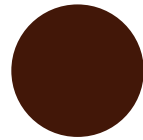
271



272



273



274



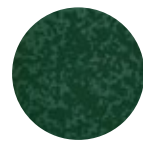
275



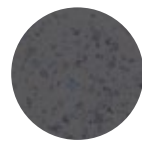
276



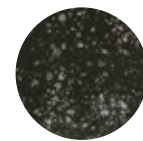
277



278



279



280



281

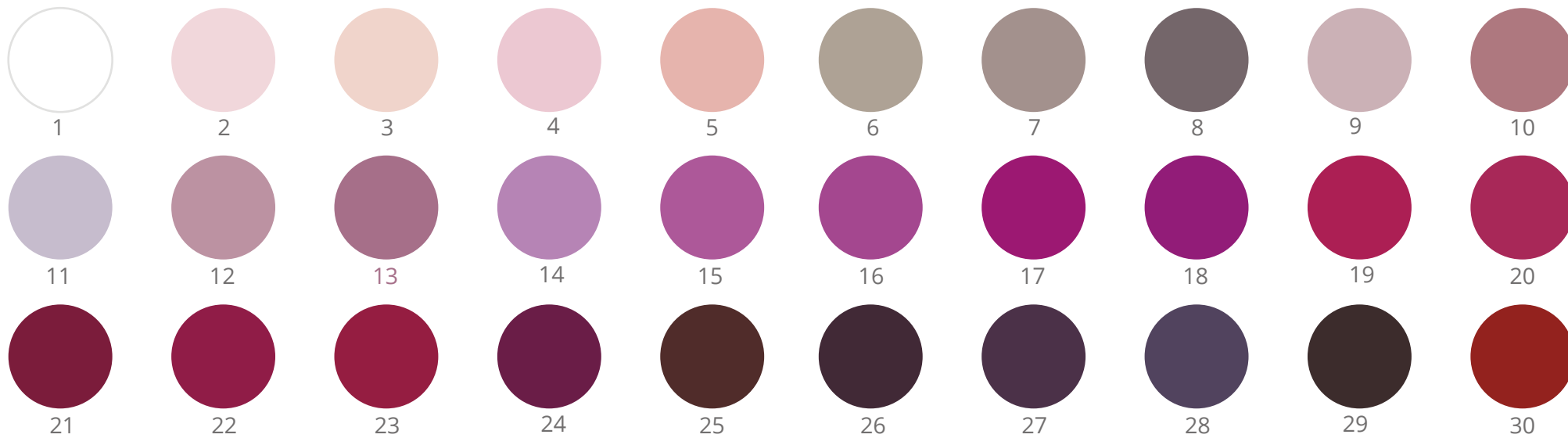
MIDI

ONE  
TWO  
ONE

*midi*



Flacone 7 ml



MIDI ONE TWO ONE



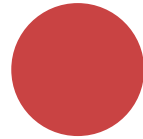
31



32



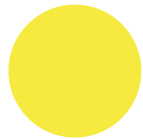
33



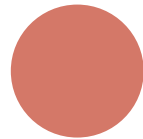
34



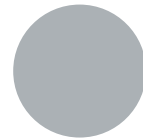
35



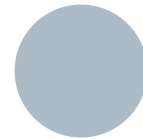
36



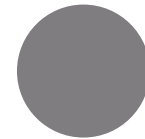
37



38



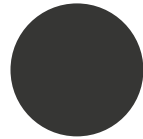
39



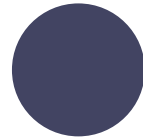
40



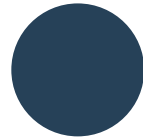
41



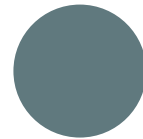
42



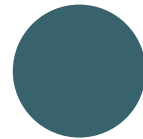
43



44



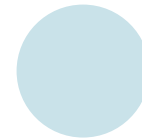
45



46



47



48

# *midi* Fluo



Flacone 7



F1



F2



F3



F4



F5



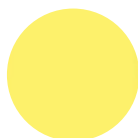
F6



F7



F8



F9



F10



F11



F12

MIDI FLUO

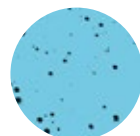
# *midi* Dragon Fruit



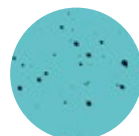
Flacone 7



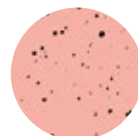
D1



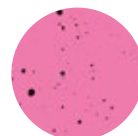
D2



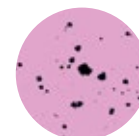
D3



D4



D5



D6

MIDI DRAGON FRUIT

# *midi* NUDE



Flacone 7 ml



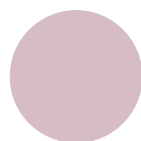
NUDE 1



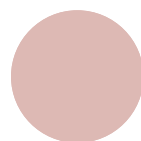
NUDE 2



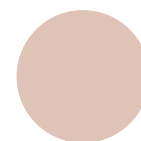
NUDE 3



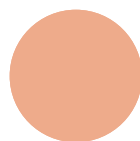
NUDE 4



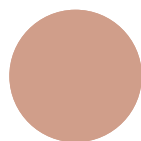
NUDE 5



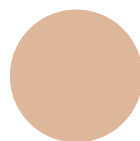
NUDE 6



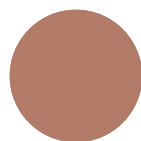
NUDE 7



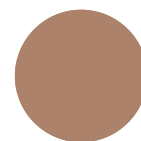
NUDE 8



NUDE 9



NUDE 10



NUDE 11

MIDI CAT EYE

# STAR *midi*



Flacone 7



1



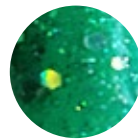
2



3



4



5



6



7

MIDI STAR



## *come applicare midi smalto gel uv*

- Fase n. 1* Opacizzare la superficie delle unghie con un mattoncino. Rimuovere tutta la polvere prodotta e disidratare delicatamente le unghie.
- Fase n. 2* Applicare uno strato di primer "La Jolie" (nero) e far asciugare all'aria per 30 sec. Lasciare lo strato appiccicoso che produce dopo l'asciugatura.
- Fase n. 3* Applicare la base/top "La Jolie" (midi), facendo attenzione a non toccare le cuticole. Far polimerizzare in lampada UV 36 WATT per 120 secondi o 90 secondi in LED (405nm).
- Fase n. 4* Applicare uno strato sottile di smalto gel "Midi" facendo attenzione a non toccare le cuticole. (lasciare lo strato appiccicoso).
- Fase n. 5* Far polimerizzare in lampada Uv 36 Watt 120 secondi o 90 secondi in LED (405nm) (lasciare lo strato appiccicoso). Ripetere l'operazione se si desidera dare più colore.
- Fase n. 6* Applicare nuovamente la base/top "La Jolie" (Midi) facendo attenzione a non toccare le cuticole. Far polimerizzare in lampada UV 36 Watt per 120 secondi o 90 secondi in LED (405nm). Sgrassare con un Cleaner per ultimare il lavoro.

### *LA RIMOZIONE DEGLI SMALTI PERMANENTI:*

Opacizzare la superficie lucida dello smalto con una lima senza intaccare l'unghia naturale. Applicare un batuffolo imbevuto di "Remover Soak/Off" su ogni unghia, avvolgere con un foglio di alluminio e lasciare in posa per 10 minuti. Rimuovere lo smalto ammorbidito con un bastoncino d'arancio.

## *come applicare one two one*

### DESCRIZIONE DEL PRODOTTO

La linea One two One è un sistema di applicazione del colore con tecnologia ibrida. Questo nuovo sistema di applicazione del colore nasce dall'esigenza di soddisfare qualsiasi tipologia di donna, da quella che è sempre di corsa a quella più pretenziosa, ma che in entrambi i casi dona un risultato impeccabile.

One two One può essere utilizzato direttamente sull'unghia naturale. È ideale per tutte le donne che non hanno tempo ma che vogliono un risultato impeccabile. Nel caso di unghie problematiche o refrattarie per una manicure perfetta e di lunga durata può essere applicato su di uno strato di "Gel Base LJ". Per un effetto ancora più duraturo nel tempo One two One può essere utilizzato anche come un normale smalto semipermanente oppure sulla ricostruzione unghie. Tempi di polimerizzazione in lampada sono: UV in 120 sec. In lampada LED 90 sec.

### *PER RIMUOVERE GELPOLISH ONE TWO ONE*

- Fase n. 1* Lima leggermente la superficie dell'unghia. Non serve impazzire, o limare troppo a fondo. Basta togliere lo strato "lucido" in modo da permettere al Liquid Remover di penetrare nello smalto.
- Fase n. 2* Prendi un dischetto struccante, taglialo a metà e imbevilo di "Liquid Remover LJ". Appoggialo sull'unghia e incarta il tutto con della stagnola.
- Fase n. 3* Fai lo stesso procedimento per tutte le dita. Parti dalla mano con la quale sei meno pratica, in questo modo ti sarà più facile applicare sull'altra mano quando una sarà già fatta. Lascia in posa l'impacco per almeno 15 minuti.
- Fase n. 4* Passato il tempo di posa del Liquid Remover penetrando nel colore lo avrà ammorbidito, libera un dito alla volta e con un bastoncino d'arancio elimina i residui di smalto in gel.
- Fase n. 5* Infine con una lima fina o buffer, lima la superficie dell'unghia, passa un olio rinforzante e sei pronta per la prossima "lavorazione".



la Jolie  
toujours

nails